

株式会社ミタカ 35周年記念

福祉機器展

県下最大!! 出展メーカー 90社以上 in グランメッセ熊本

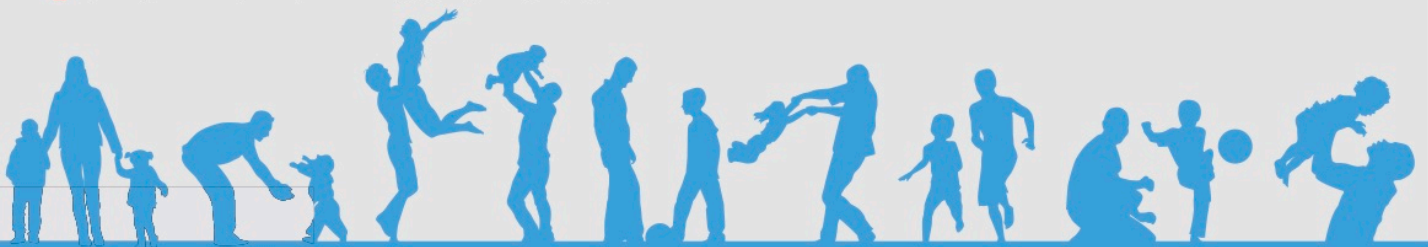
ミタカ / ミカカ

2018

6/20 AM9:00~
(水) PM6:00

入場無料

グランメッセ熊本 展示ホールB/C



9:30~10:45

「医療・介護・看護の連携 ~科学的根拠に基づく予防対策を中心に~」

桜美林大学老年学総合研究所 鈴木 隆雄 氏



13:00~14:15

「介護保険改正と事業所の役割について」

日本ケアマネジメント学会副理事 服部 万里子 氏



14:30~15:45

「認知症のポジティブケア

~本人も家族もそろって笑顔に~」

認知症介護研究・研修東京センター 山口 晴保 氏

3大セミナー
開催

主催: 株式会社ミタカ

後援: 熊本市/熊本県老人福祉施設協議会/(一社)熊本県老人保健施設協会/(公社)熊本県看護協会/(一社)熊本県介護福祉士会
(一社)熊本県社会福祉士会/(公社)熊本県理学療法士協会/(一社)熊本県作業療法士会/熊本県介護支援専門員協会
(一社)熊本県医療ソーシャルワーカー協会/シルバー産業新聞社/熊本朝日放送/<まもと県民テレビ/熊本放送
テレビ熊本(順不同)

■タイムスケジュール

	9:00	10:00	11:00	12:00	13:00	14:00	15:00	16:00	17:00	18:00
メインステージM会場		M-1				M-2	M-3			
セミナーA会場			A-1	A-2					A-3	
セミナーB会場			B-1	B-2					B-3	
セミナーC会場			C-1	C-2					C-3	
セミナーW会場		W-1	W-2			W-3	W-4	W-5	W-6	

●メインステージM会場

会場	時間	定員	演題/講師
M-1	9:30~10:45	1000名	『医療・介護・看護の連携 ~科学的根拠に基づく予防対策を中心に~』 鈴木 隆雄 氏 <small>桜美林大学 老年学総合研究所 所長 国立長寿医療センター 総長特任補佐</small>
M-2	13:00~14:15	1000名	介護保険改正と事業所の役割について 服部 万里子 氏 <small>服部メディカル研究所 所長 日本ケアマネジメント学会副理事</small>
M-3	14:30~15:45	1000名	『認知症のポジティブケア ~本人も家族もそろって笑顔に~』 山口 晴保 氏 <small>認知症介護研究・研修東京センター センター長</small>

●セミナーA会場

会場	時間	定員	演題/講師
A-1	11:00~11:50	200名	『抱え上げ・持ち上げ・引きずりケアを廃止して介護者・対象者双方のQOLを向上できる職場づくりへ』 下元 佳子 氏 <small>(一社)ナチュラルハートフルケアネットワーク 代表理事</small>
A-2	12:00~12:50	200名	苦手な相手とのコミュニケーション術 上島 栄一 氏 <small>(有)ハーティプロ 代表取締役社長</small>
A-3	16:00~17:00	200名	『介護される側もする側も快適な介助法って? ~簡単なコツをお伝えします~』 徳井 美由紀 <small>株式会社ミタカ 理学療法士</small>

●セミナーB会場

会場	時間	定員	演題/講師
B-1	11:00~11:50	100名	『長寿のカギは口にあり ~いつまでも自分の口で食べるために~』 北里かおる 氏 <small>歯科衛生士</small>
B-2	12:00~12:50	100名	『介護分野におけるアロマセラピーの活用 ~香りと触れるケアの効果~』 早川 雪子 氏 <small>(一社)スタディライフ 理事 看護師アロマセラピスト</small>
B-3	16:00~17:00	100名	褥瘡実践ワンポイント 中村 直人 氏 <small>株式会社ケーブ 福岡営業所 所長</small>

●セミナーC会場

会場	時間	定員	演題/講師
C-1	11:00~11:50	100名	自立支援で排泄ケアを「楽」にするアプローチ 柴野 壮史 氏 <small>白十字株式会社</small>
C-2	12:00~12:50	100名	地域をリハビリテーション! ~セラピストが地域に介入する実践と効果~ 北尾 昌平 氏 <small>有明地域リハビリテーション広域支援センター(有明成仁病院)理学療法士</small>
C-3	16:00~17:00	100名	早稲田大学競走部トレーナーによる簡単セルフボディアクティブ講習 知野 亨 氏 <small>ファイテン株式会社</small>

●セミナーW会場

会場	時間	定員	演題/講師
W-1	10:00~10:50	100名	セミナー1 軽度認知障害 ~MCIを紐解く~ 山口 恵理香 <small>株式会社ミタカ 理学療法士</small>
W-2	会場W-2でのセミナーは定員に達したため募集受付を終了致しました。		
W-3	13:30~14:00	申込み不要	セミナー3 ノルディックウォークのすすめ① 当日先着 20名
W-4	14:30~15:20	100名	セミナー4 在宅で活かせる食支援 ~低栄養予防と対策~ 河津 俊宏 <small>株式会社ミタカ 管理栄養士</small>
W-5	16:00~	申込み不要	セミナー5 あなたの筋量知りたくない? ~筋量測定会~ 当日先着 20名
W-6	17:00~17:30	申込み不要	セミナー6 ノルディックウォークのすすめ② 当日先着 20名

お申込みはこちらまで!! **FAX 096-237-2259**

申込み記入欄

お勤め先:		
職 種	参加希望者氏名	参加希望セミナー会場番号 (複数可)

ご連絡先:

①各セミナーには会場の都合上、定員を設定しております。参加ご希望の方は上記番号までFAXでお申込み頂きますよう、お願いいたします。

②ご来場のみの方でもお申込みが必要となります。

③セミナーのプログラムにつきましては、予告無く変更する場合があります。

④定員になり次第、やむを得ず参加をご遠慮いただく場合がございますので、ご了承くださいませよう、宜しくお願い申し上げます。

申込み期日: **6月13日(水)**

お問い合わせ先 株式会社 ミタカ TEL:096-237-2257